

Nasza oferta jest skierowana do osób:

- z niesprawnością narządu ruchu
- niewidomych i słabowidzących
- niestyszających i słabostyszających
- z chorobami i zaburzeniami psychicznymi
- z chorobami przewlekłymi
- z trudnościami w uczeniu
- z innymi niepełnosprawnościami

Biuro ds. Społecznej
Odpowiedzialności Uczelni
POLITECHNIKA WARSZAWSKA

Sekcja ds. Osób
z Niepełnosprawnościami

Gmach CZliTT, pok. 0.24

Ul. Rektorska 4

00-614 Warszawa

Tel.: (22) 234 13 14;
(22) 234 13 15

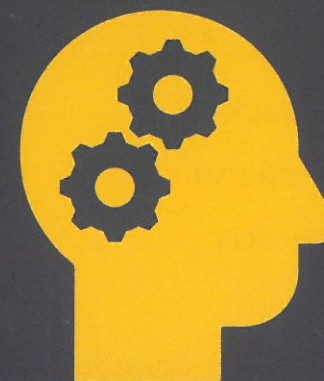
e-mail: wsparcie.son@pw.edu.pl

www.son.pw.edu.pl

fb/SONPW

Politechnika
Warszawska

DOSTRZEGAMY
POTENCJAŁ!



W/CI

Oferta dla osób
z niepełnosprawnościami

Zapewniamy:

- ⚙️ Pomoc w rozwiązywaniu indywidualnych problemów związanych ze studiowaniem
- ⚙️ Możliwość dostosowania procesu dydaktycznego do indywidualnych potrzeb wynikających ze stanu zdrowia
- ⚙️ Konsultacje dla kandydatów, możliwość poznania przestrzeni budynku wydziałowego przed rozpoczęciem nauki
- ⚙️ Dofinansowanie transportu związanego z aktywnością akademicką
- ⚙️ Pomoc asystencką podczas dojazdu na uczelnię oraz w trakcie zajęć
- ⚙️ Usługi tłumacza języka migowego
- ⚙️ Poradnictwo psychologiczne
- ⚙️ Dostosowane stanowisko komputerowe w Bibliotece Głównej PW

- ⚙️ Możliwość przygotowywania skanów oraz dostępnych wersji cyfrowych publikacji naukowych i materiałów niezbędnych w procesie kształcenia
- ⚙️ Możliwość korzystania z indywidualnych lektoratów
- ⚙️ Pokoje w Domach Studenckich dostosowane do potrzeb osób z niepełnosprawnościami
- ⚙️ Systematyczne dostosowywanie budynków do potrzeb studentów niepełnosprawnych (np. pętle indukcyjne, podjazdy, windy, miejsca parkingowe)
- ⚙️ Stypendium specjalne dla osób z orzeczeniem o niepełnosprawności
- ⚙️ Wypożyczalnię sprzętu ułatwiającego studiowanie
- ⚙️ Organizację obozów szkoleniowych i warsztatów edukacyjnych

Jeśli jesteś osobą z niepełnosprawnością i potrzebujesz wsparcia...

Jeśli jesteś osobą z niepełnosprawnością i chcesz pomagać innym studentom z tym samym schorzeniem...

Jeśli chcesz współtworzyć organizację studencką promującą pozytywny wizerunek osób niepełnosprawnych na PW...

Jeśli jesteś osobą sprawną i chcesz zaangażować się w działania na rzecz zwiększania dostępności PW...

**...SKONTAKTUJ SIĘ
Z SEKCJĄ DS. OSÓB
Z NIEPEŁNOSPRAWNOŚCIAMI!**